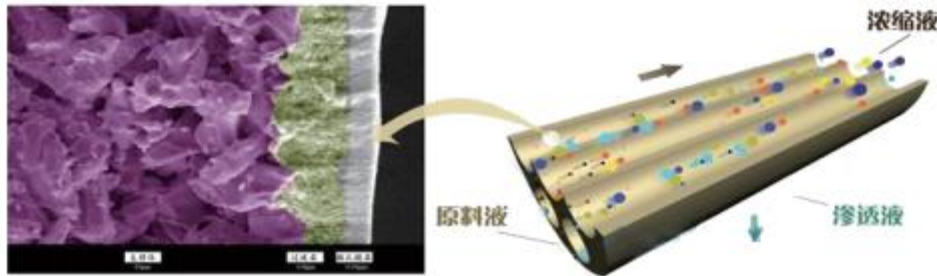


TD 系列陶瓷膜过滤系统

LMTD 系列陶瓷膜过滤系统，陶瓷膜分离基于多孔陶瓷材质的筛分效应理论，在压力驱动下，以“错流过滤”的方式，实现对流体中的微小颗粒物质进行分离、浓缩、纯化。陶瓷膜的过滤精度可达纳米级，是现代流程工业中精细固液分离的一项革命性高效技术。

错流过滤：原料液在压力驱动下，沿着陶瓷膜通道，以一定流速高速径向流动，在与通道内部分离层的接触过程中，小于膜孔径的物质通过多孔分离层，达到渗透侧成为滤液，而大于孔径的物质被分离层截留而成为浓缩液，流出通道。



型号参数

装膜型号：250-1500mm/外径 25,30,40,52mm

过滤精度：0.01—1000 μm 适用粘度：1—2000cp

流量范围：≤40m³/h 单机装膜数量：1-138 芯

材质：304/316L/ 2205 等 表面处理：喷砂，喷漆，抛光，防腐涂层等

设备部件：组件，泵，罐，仪表，阀门，控制柜，支架等

典型适用行业

适用行业：发酵与制药、环保废水、油水分离，石油与化工、食品与饮料、新能源新材料、给水及净化等

适用液体类型：适用性极广，各种含微量杂质的液体

主要过滤作用：用于表征工业流体膜过滤过程中的各项参数，分离效果及清洗恢复等，可为高等院校、研究院及企业单位的研究开发提供有价值的选型参考

选型说明

LMTD	- Hxx	- C5	- F50	- 304	- V	- PN6	- GB	- PS
过 滤 器 系 列	过滤面积	膜组件数量	管口尺寸	壳体材质	密封材质	压力等级	管道标准	表面处理
	H05: 5m ²	C5: 为 5 芯陶 瓷膜组件	F: 法兰连接	304	V: 氟橡胶	PN6 (Bar)	GB: 国标	PS: 喷砂
	H10: 10m ²		N: 螺纹连接	316L	N: 丁腈	PN10	HG: 化工	PG: 抛光
	H30: 30m ²		K: 卡箍连接	2205	S: 硅橡胶	PN16	ANSI: 美标	PQ: 喷漆
	CS	E: 三元乙丙	更高压力	JIS: 日标	PF: 防腐涂层

